

# Gemeentebblad 2011

## ***Grenswijziging Zevenhuizerplas Rotterdam Nesselande – Zuidplas***

De Raad van de gemeente Rotterdam,

Gelezen het voorstel van burgemeester en wethouders van 30 augustus 2011; (raadsvoorstel nr. 11.0004365; raadsstuk 2011-2312;

gelet op artikel 5 van de wet ahri;

### **besluit:**

het gelijklopende herindelingsontwerp van de gemeenten Rotterdam en Zuidplas ten aanzien van de grenswijziging Zevenhuizerplas vast te stellen overeenkomstig de hierbij behorende en als zodanig gewaarmerkte bijlage 'kaart nieuwe bestuurlijke gemeentegrens'. Dit als invulling van het door de toenmalige gemeenteraad van Rotterdam vastgestelde 'Convenant' tussen de gemeenten Zevenhuizen-Moerkapelle en Rotterdam betreffende gebiedsoverdracht, d.d. 11 november 1994', opgenomen bepalingen.

Aldus vastgesteld in de openbare vergadering van 29 september 2011.

De griffier,

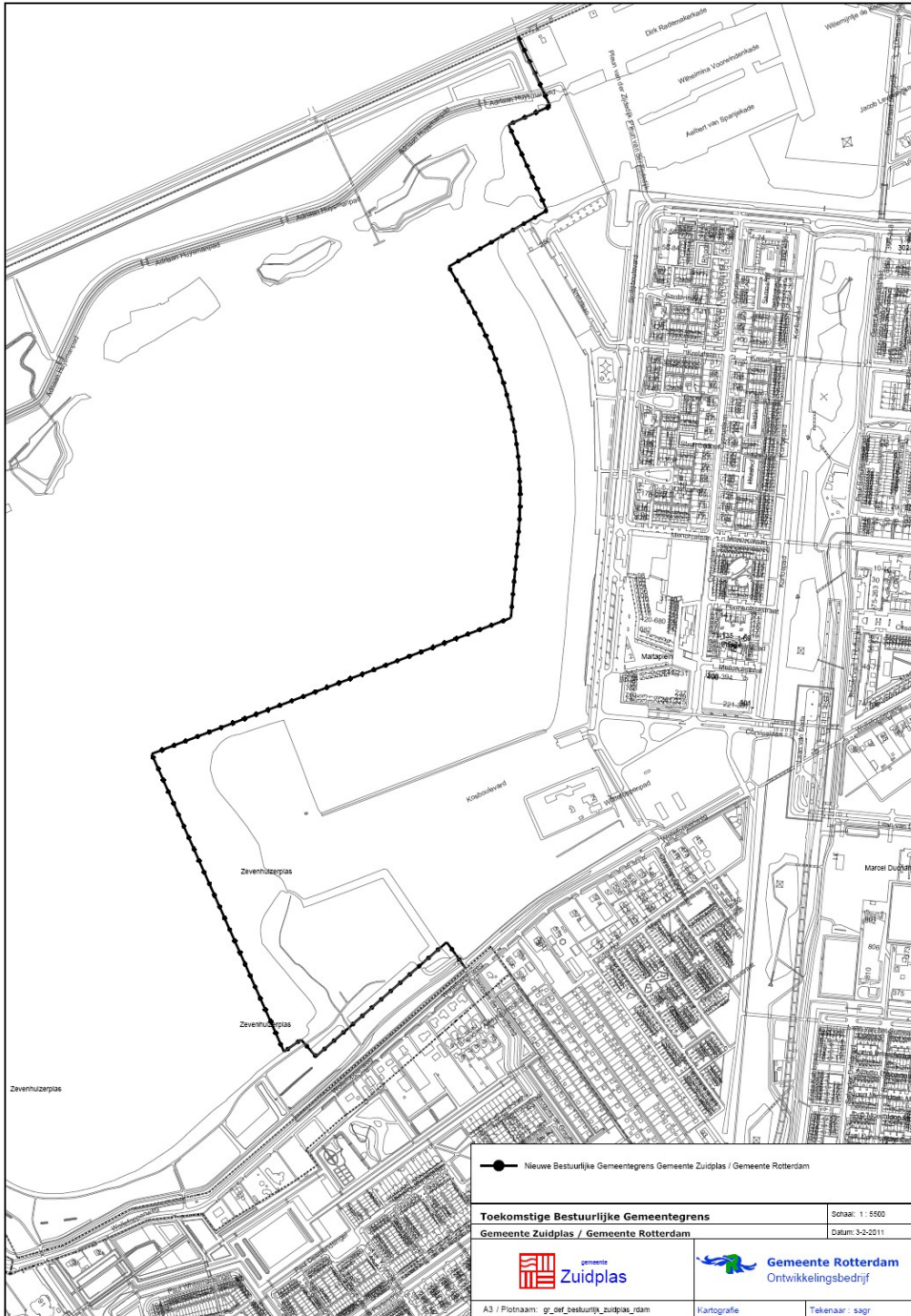
De voorzitter,

R.G.R. Jeene, plv.

A. Aboutaleb

Dit gemeentebblad is uitgegeven op 5 oktober 2011 en ligt op werkdagen van 8.30 tot 16.00 uur ter inzage bij het Kenniscentrum Bestuursdienst Rotterdam (KBR), locatie Stadswinkel Centrum, Coolsingel 40 (zijde Doelwater, tegenover hoofdbureau politie)  
(Zie ook: [www.bds.rotterdam.nl](http://www.bds.rotterdam.nl) – Gemeentebladen)





|   |   |   |
|---|---|---|
| <b>Toekomstige Bestuurlijke Gemeentegrens</b><br>Gemeente Zuidplas / Gemeente Rotterdam |   | Schaal: 1: 5000<br>Datum: 3-2-2011                |
|      |  | <b>Gemeente Rotterdam</b><br>Ontwikkelingsbedrijf |
| A3 / Plotnaam: g_04f_bestuurnijv_zuidplai_rotm  | Kartograaf:   | Tekenaar: sagr                                    |

